

数学情報勉強会

人の心・感情を計る情報技術

ハイブリッド開催

2026年3月7日(土) 13:30~15:30

講師

菅谷 みどり氏

会場

芝浦工業大学 工学部 情報・通信課程 情報コース 教授（工学博士）
津田塾大学千駄ヶ谷キャンパス3階同窓会会議室 Zoomによるオンライン参加も可能

対象

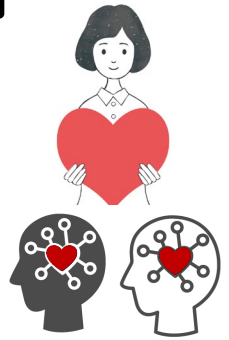
同窓生、関係者

定員

会場・オンライン 各先着30名（申込順）

参加費

2,000円（学生1,000円）



心がより大切な時代・・・この講演では「心」を明らかにする情報技術による最先端研究への取り組みをご紹介します。ぜひ一緒に、心の可視化の世界を楽しみましょう。

感情という「目に見えない無意識の現象」を計測し、可視化し、共有できる形にすることは、様々な社会ニーズがあります。しかし、十分な方法が確立しておらず、工学応用が困難であるという課題がありました。

私たちの研究室では、生理計測をベースとした無意識の感情を計測する方法を用いて“心”を理解する技術に挑戦しています。本方式により、人が様々な外界の刺激により、感動したり、喜びを感じるといった心の動きがわかります。この感情を、工学的にロボットへの応用することで「優しいロボット」などが実現します。福祉・介護分野では、不安や孤独の軽減や、介護施設での応用、など、広く人が関わる分野にて社会課題への応用が可能となり、豊かな社会の創造につながると考えています。AIの応用やセキュリティも合わせて、最先端技術の応用を紹介予定です。私自身が津田塾大学で学んだ「問いかける力」が現在のキャリアの原動力ともなっております。ここまでの道のりや、次世代の理工系女子への期待などなど、卒業生ならではの話を皆様と、共有できればと考えております。お会いできること楽しみにしています。

菅谷研究室: DolyLab: <http://www.dlab.ise.shibaura-it.ac.jp/>



菅谷 みどり (すがや みどり) 氏

芝浦工業大学 工学部 情報・通信課程 情報コース 教授（工学博士）

1990 津田塾大学入学、卒業後、ベンチャー等でエンジニアとして勤務
2002-2007 早稲田大学理工学研究科情報科学専攻（博士課程/前期、後期）
2006-2008 早稲田大学理工学術院 助手
2008-2010 独立行政法人 科学技術振興機構 戦略的創造研究推進機構(CREST) 研究開発センター 研究員
2010-2013 横浜国立大学未来情報通信医療社会基盤センター 講師
2013 芝浦工業大学 工学部 情報工学科 准教授
2018 (同) 教授(現在に至る)
2020 (同) 工学部 先端国際課程(IGP) 兼任

講演・掲載

2018 日本学術振興会の科研費NEWS2018Vol.3に、生体信号による感情推定に基づくロボットの研究開発 (19/01/11)
2019 JST新技術説明会、各種新聞掲載（日本経済新聞、毎日新聞）、人間情報学会講演
2020 人の心をモデル化する（広報誌）、「心のモデル化」（講談社Web）、
2022 AI・人工知能EXPO 招待講演、MEMS 協議会、JICA 協議会講演、IEICE CNR研究会 CS 研究会講演、港区オープンイノベーションセンター講演「気持ちに寄り添うデジタル・AI技術」その他講演多数

国外講演

2024, 2025 FIT2023 講演、LSI ワークショップ、2024 EdgeTech 講演、JEITA 講演
2018 IEEE Pervasive WS Invited Speaker on Emotion Aware Computing
2019 IEEE IROS Keynote Speaker, Machine with Emotion (ロボットのTop Conference)
2020 ICSR 2020 Invited Talk on the Emotion Aware Technologies
2022 IEEE SMC Invited Speaker, Neuro Design In Human-Robot Interaction, Robot with Emotion, To the Future of Emotion
2024, 2025 IEEE ICRA Invited Speaker, APRIS 2024 Keynote Speaker.

お申込み方法

■クレジット決済によるお申込み：下記のリンク（株式会社ペイメントフォーによる決済システムページ）に移動し、申込みフォームに必要事項をご記入の上、決済ページへお進みください。 https://paysys.jp/forms?form_code=2592274134162563

■銀行振込によるお申込み：下記のリンクより申込みフォームを開き、必要事項を記入のうえご送信ください。折り返し、自動返信メールが届きます。お振込み時にこのメールにある【受付番号】をお名前の後にご記入ください。入金をもって参加申込み完了です。

<https://www.tsuda-jyuku.org/2026/01/news4202/>

振込先 ・郵便振替：加入者番号：00110-9-23230 加入者名：シャ）ツダジュクダイガクドウソウカイ
・銀行振込：三井住友銀行 新宿支店 普通預金4487025 口座名義：一般社団法人津田塾大学同窓会

※参加申込み完了の方に案内メールを1週間前に送信します。

※自動返信メールが届かない、或いは開催日の1週間前に案内メールが届かない場合は、ogoffice@tsuda-jyuku.orgまでご連絡ください。

※キャンセルポリシーは右記リンクをご覧ください。 <https://www.tsuda-jyuku.org/cancel-policy/>

※当日お支払いの場合は、事務手数料500円を追加徴収させていただきます。



クレジットカード



銀行振込

問い合わせ先

一般社団法人津田塾大学同窓会事務局 Eメール: ogoffice@tsuda-jyuku.org

電話: 03-3478-1972 (土日祝を除く 10:30~16:30)



Facebook



Instagram